



ЦЕНТР
ОЦЕНКИ КАЧЕСТВА ОБРАЗОВАНИЯ

**Методика выявления ОО с признаками
необъективности результатов и ОО с низкими
образовательными результатами по итогам
ВПР и ГИА**

Чеченская Республика, 2024 год

Методика расчета показателя объективности оценки образовательных результатов

Маркировка:

- завышенные значения среднего балла по каждой процедуре (ВПР по русскому языку и математике в 4 и 5 классах);
- несоответствие результатов оценочной процедуры и школьных отметок по каждой оценочной процедуре (ВПР по русскому языку и математике в 4 и 5 классах);
- резкое изменение результатов одной параллели от года к году (ВПР по русскому языку и математике в 4, 5 и 6 классах).

Методика расчета показателя объективности оценки образовательных результатов

По признаку завышенных значений среднего балла и несоответствия результатов ВПР и школьных отметок рассматриваются ОО, в которых в проверочной работе участвовало более 5 участников.

Маркировка по этим признакам не производится для ОО с повышенным уровнем результатов ЕГЭ.

Методика расчета показателя объективности оценки образовательных результатов

ВПР по русскому языку и математике в 4 и 5 классах

**1
этап**

Строятся доверительные интервалы среднего балла по регионам:
доверительный интервал (для выборочного среднего балла)

**2
этап**

Строятся доверительные интервалы среднего балла по ОО

**3
этап**

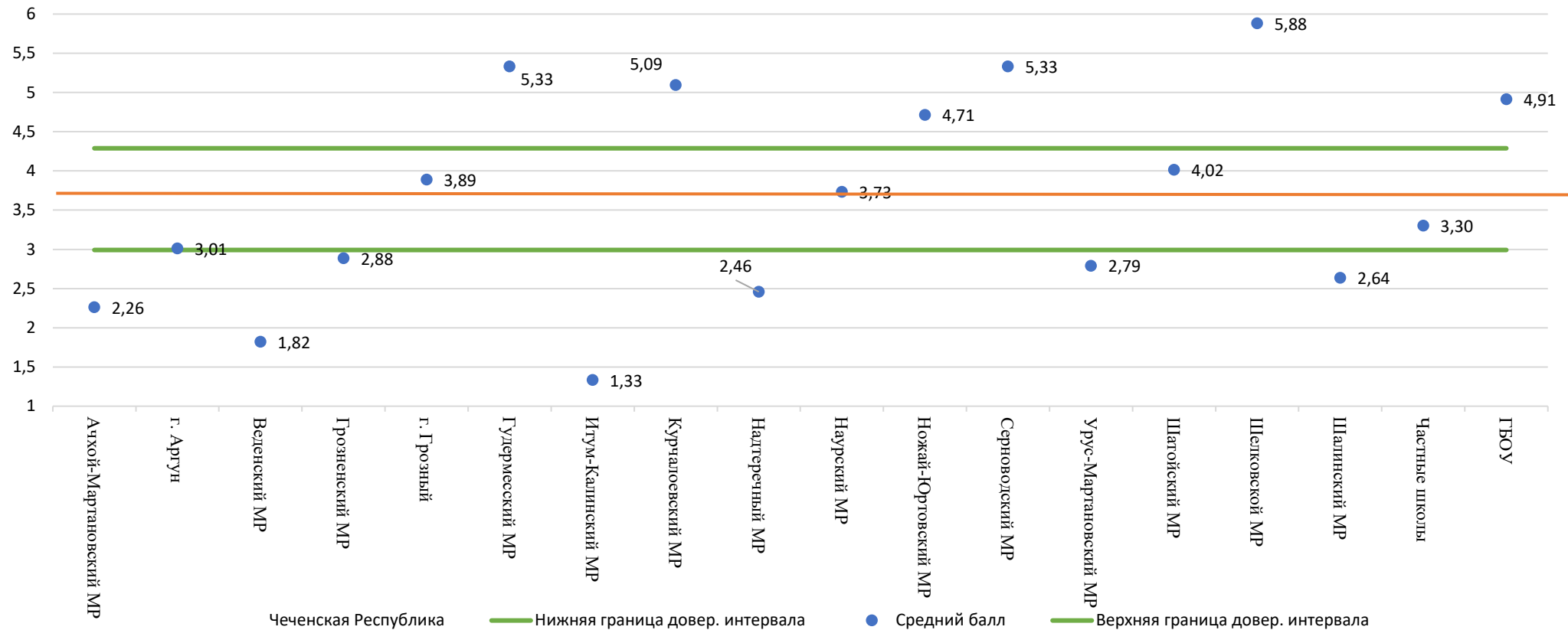
Выявление ОО, левая (нижняя) граница доверительных интервалов которых находится правее, чем правая (верхняя) граница доверительного интервала среднего балла по региону

**4
этап**

Результат представляется в виде списка ОО.

Доверительный интервал

Альфа	Стандартное отклонение (Г)	Размер
0,05	1,3039	18
	Доверит.Стьюдент	
	0,64840801	
Граница доверительного интервала	Граница доверительного интервала	
2,99	4,29	

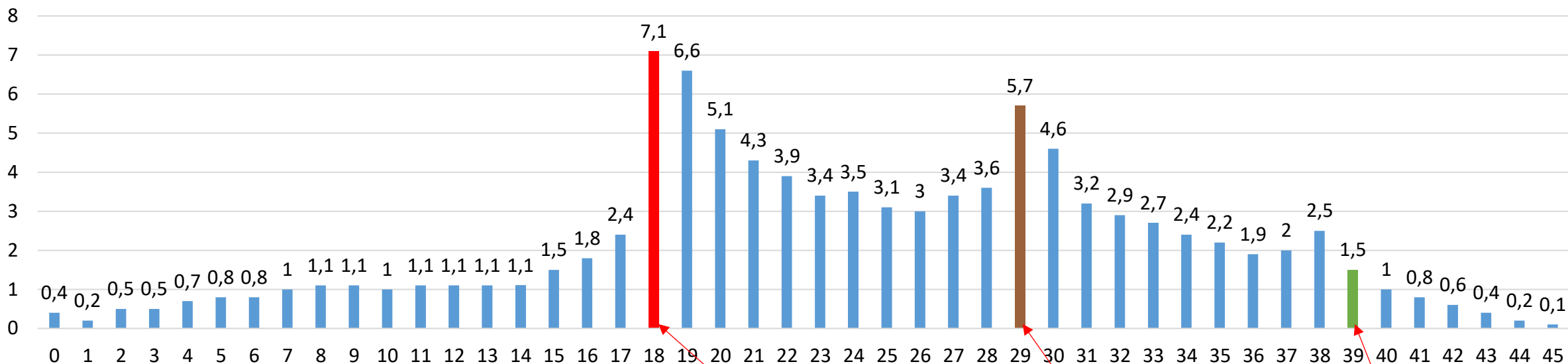


Методика расчета показателя объективности оценки образовательных результатов

Доверительные интервалы



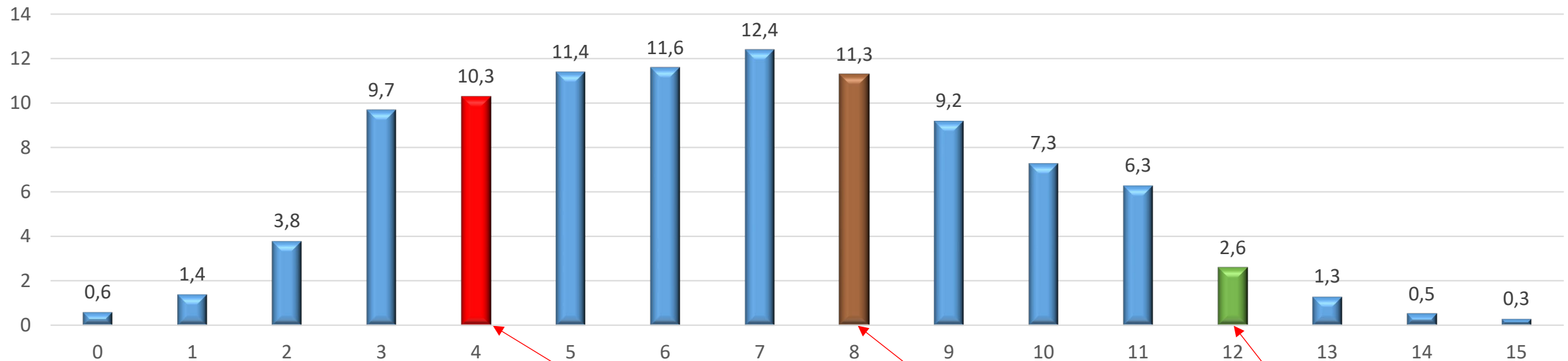
Выявление признаков необъективности на диаграмме распределения первичных баллов



Шкала перевода баллов в оценку: оценка 2 (0-17 баллов), **оценка 3 (18-28 баллов)**, оценка 4 (29-38 баллов), оценка 5 (39-45 баллов),

Пример распределения первичных баллов по русскому языку (5 класс).
Признаки необъективности - выбросы на границах отметок.

Пример нормального распределения первичных баллов



Шкала перевода баллов в оценку: оценка 2 (0-3 баллов), **оценка 3 (4-7 баллов)**, оценка 4 (8-11 баллов), **оценка 5 (12-15 баллов)**.

Пример распределения первичных баллов по истории(5 класс).

Выявление признаков необъективности по статистике отметок

Шкала перевода первичных баллов в оценку ВПР-2024

	2	3	4	5	Итого
Математика 4 класс	0-5	6-9	10-14	15-20	
СОШ №1	10 (25%) 10x5=50	10 10x9=90	10 10x14=140	10 10x20=200	480
СОШ №2	10 (25%) 10x2=20	10 10x6=60	10 10x10=100	10 10x15=150	330

Методика выявления общеобразовательных организаций, имеющих низкие образовательные результаты обучающихся

В начальный список включаются общеобразовательные организации (ОО), удовлетворяющие как минимум одному из следующих критериев:

1. ОО, в которых не менее чем по двум оценочным процедурам в предыдущем учебном году были зафиксированы низкие результаты.

2. ОО, в которых хотя бы по одной оценочной процедуре в каждом из двух предыдущих учебных годов были зафиксированы низкие результаты.

Анализ проводится по результатам следующих процедур

ВПР по математике
(5 и 6 классы)

ЕГЭ по математике
(базовый)

ВПР по русскому языку
(5 и 6 классы)

ЕГЭ по математике
(профильной)

ОГЭ по русскому языку
и математике

ЕГЭ по русскому
языку

При анализе данных ОГЭ и ЕГЭ учитываются результаты участников, полученные до пересдач

Методика выявления общеобразовательных организаций, имеющих низкие образовательные результаты обучающихся

Под «низкими результатами» понимаются результаты оценочной процедуры, при которых не **менее 30%** от общего числа участников оценочной процедуры получили отметку «2» (ВПР) или не преодолели минимальный порог, предусмотренный спецификацией соответствующей оценочной процедуры (ОГЭ, ЕГЭ)

В ЕГЭ по русскому языку в качестве границы отметки «2» использовался минимальный тестовый балл ЕГЭ по стобальной системе оценивания, необходимый для поступления в ВУЗ на обучение по программам бакалавриата и программам специалитета (36 баллов)

КОММЕНТАРИИ К СПИСКУ ШНОР

Методика формирования списка НЕ учитывает численность обучающихся в классе

При формировании списка были исключены вечерние и частные школы